

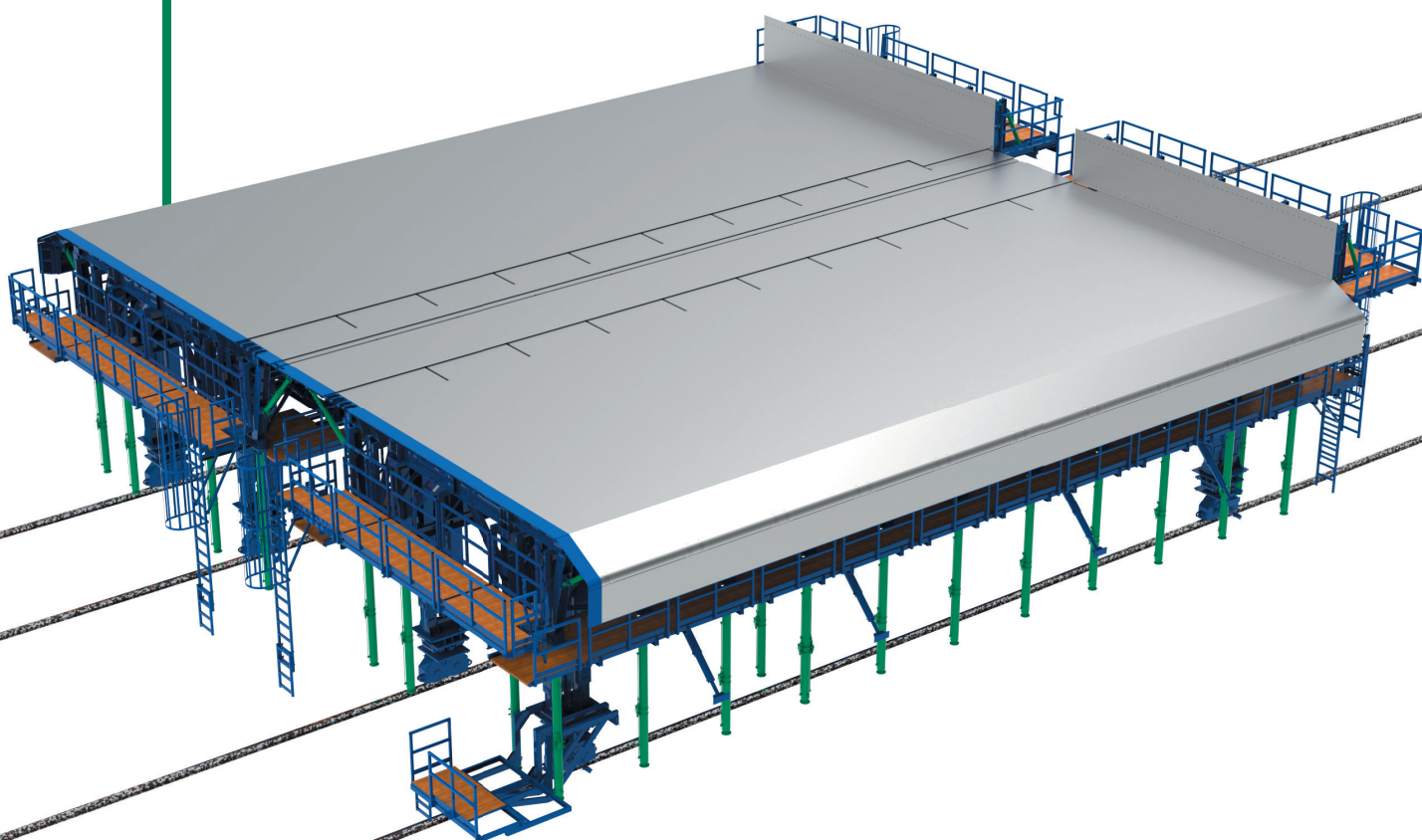


Pojízdné ocelové bednění

pro betonáž hloubených tunelů

Naše pojízdné ocelové bednicí formy jsou určeny pro betonáž tunelových profilů hloubených tunelů. Spojení prvotřídních materiálů, prověřených dílů a vlastní výroby zajišťuje, že naše zařízení budou sloužit dlouho a spolehlivě i v náročných podmínkách.

Každá část zařízení je navržena našimi konstruktéry s ohledem na specifické požadavky každého konkrétního zákazníka. Naše bednicí formy navrhujeme pro různé profily tunelů a požadovaná zatížení, aby vyhověly potřebám vašeho projektu.

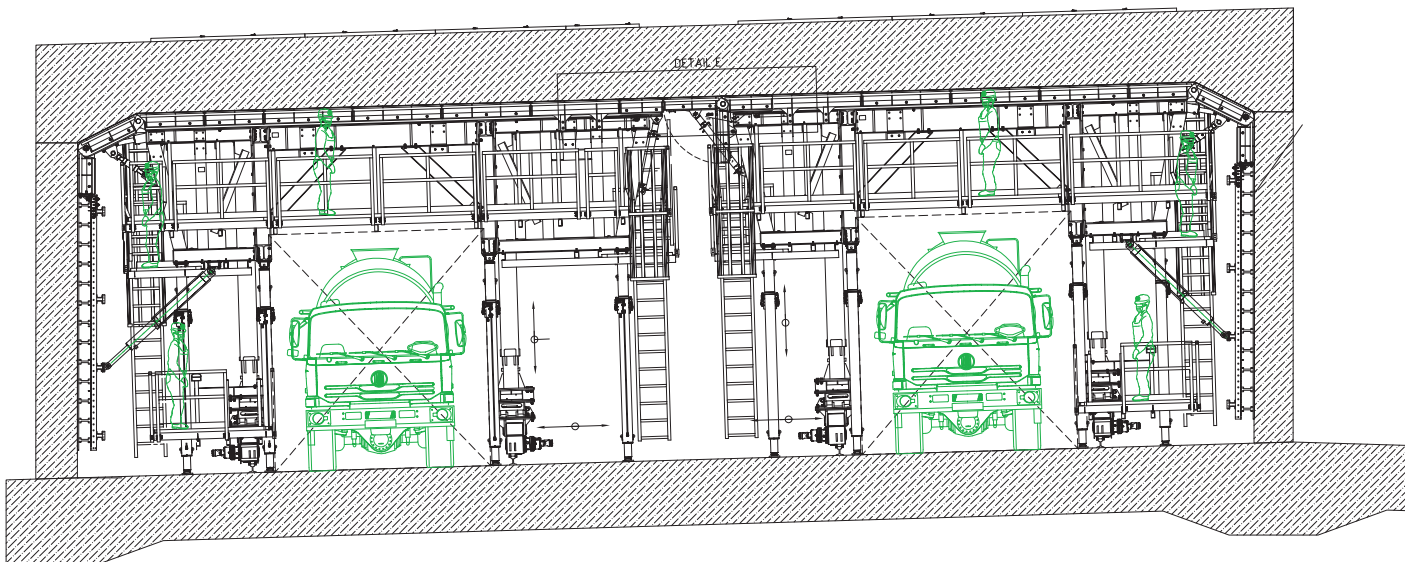




Pojízdné ocelové bednění

pro betonáž hloubených tunelů

Technické informace



Hmotnost a rozměry	dle projektu
Délka	běžně 10 – 20 m (dle požadavku i vyšší)
Výškové nastavení	200 – 2200 mm (dle požadavku i vyšší)
Maximální úklon	do 5°
Pracovní napětí	400 V / 50 Hz
Pohon	hydraulický / elektrický
Ovládání	manuální / rádiové
Příslušenství	dle požadavku zákazníka (osvětlení, jeřáby, propojení se systémovým bedněním a další)

O společnosti

Pod značkou **OSTROJ** si mnozí vybaví důlní stroje pro dobývání uhlí v podzemí. Léta zkušeností v konstrukci důlních strojů pro těžbu na všech světových kontinentech dávají předpoklad pro zvládnutí jakýchkoliv překážek. Ostatně náš tým konstruktérů vyřešil řadu extrémních požadavků, například **dobývání strmých slojí s plně mechanizovanými dobývacími komplexy, těžba v podmínkách za polárním kruhem či v nebezpečném**

výbušném prostředí. Stavíme tedy na hlubokých technických znalostech a schopnosti přizpůsobit se požadavkům konkrétního zákazníka. Tímto způsobem se naše portfolio rozšiřuje i na stroje pro podzemní stavitelství. Z referencí jde například o **rekordní zakázku na 34 m dlouhou záskokovou klapku** pro rozsáhlou modernizaci Vodního díla Gabčíkovo, kterou jsme realizovali pro stavební společnost Metrostav.

